



MUCO TECHNOLOGIES B.V.



VEILIG & BETROUWBAAR

FASE UITKLEUR UNIT

Meetsysteem voor het veilig uitkleuren van hoogspannings systemen, terwijl deze tegen aarde zijn kortgesloten

FPN-50



"SAFETY FIRST"

Naast sneller en eenvoudiger, is werken met de FUU vooral veilig. Met z'n ingebouwde veiligheidssystemen voldoet de FUU aan alle huidige eisen van veilig werken in hoogspanningsnetten.

Doordat met de unit, bij de meting, gebruik gemaakt moet worden van de standaard voorgeschreven aardgarnituur, vindt deze altijd op een correcte wijze plaats aan spanningsloze en gearde kabel; waarmee de FUU vooruit loopt op de Europese veiligheidsnormen.

EEN NIEUW SYSTEEM

Met de ontwikkeling van de FUU is men niet over één nacht ijs gegaan. De eerste ontwerpfase werd al in 1986 gestart, waarna de prototypes door het toenmalige Gemeentelijk Energie Bedrijf Amsterdam, drie jaar lang zwaar aan de tand gevoeld werden.

LANGE ADEM

Tijdens deze ontwikkelingsperiode bleek de FUU qua betrouwbaarheid in meer dan een opzicht over een lange adem te beschikken. Zo zijn de FUU metingen tot op een afstand van maximaal 25 km mogelijk geworden.

FP-DET-N



DE FUU IN BEDRIJF

Uiteindelijk werd in 1990 aan MUCO Industrie de opdracht gegeven de Fase Uitkleur Unit in productie te nemen. Het sterkste bewijs voor de gebruiksvriendelijkheid van de Fase Uitkleur Unit is dat hij sindsdien door vrijwel alle Nederlandse energie bedrijven in gebruik is genomen. Daar geldt hij tegenwoordig als de standaard uitkleurmethode voor met name de middenspanningsnetten.

TEVREDEN GEBRUIKERS

Alle Nederlandse energiebedrijven maken reeds gebruik van de FUU als een onmisbaar, veilig en gebruiksvriendelijk meetsysteem.

FPN-50





MUCO TECHNOLOGIES B.V.



CP100-SET-C



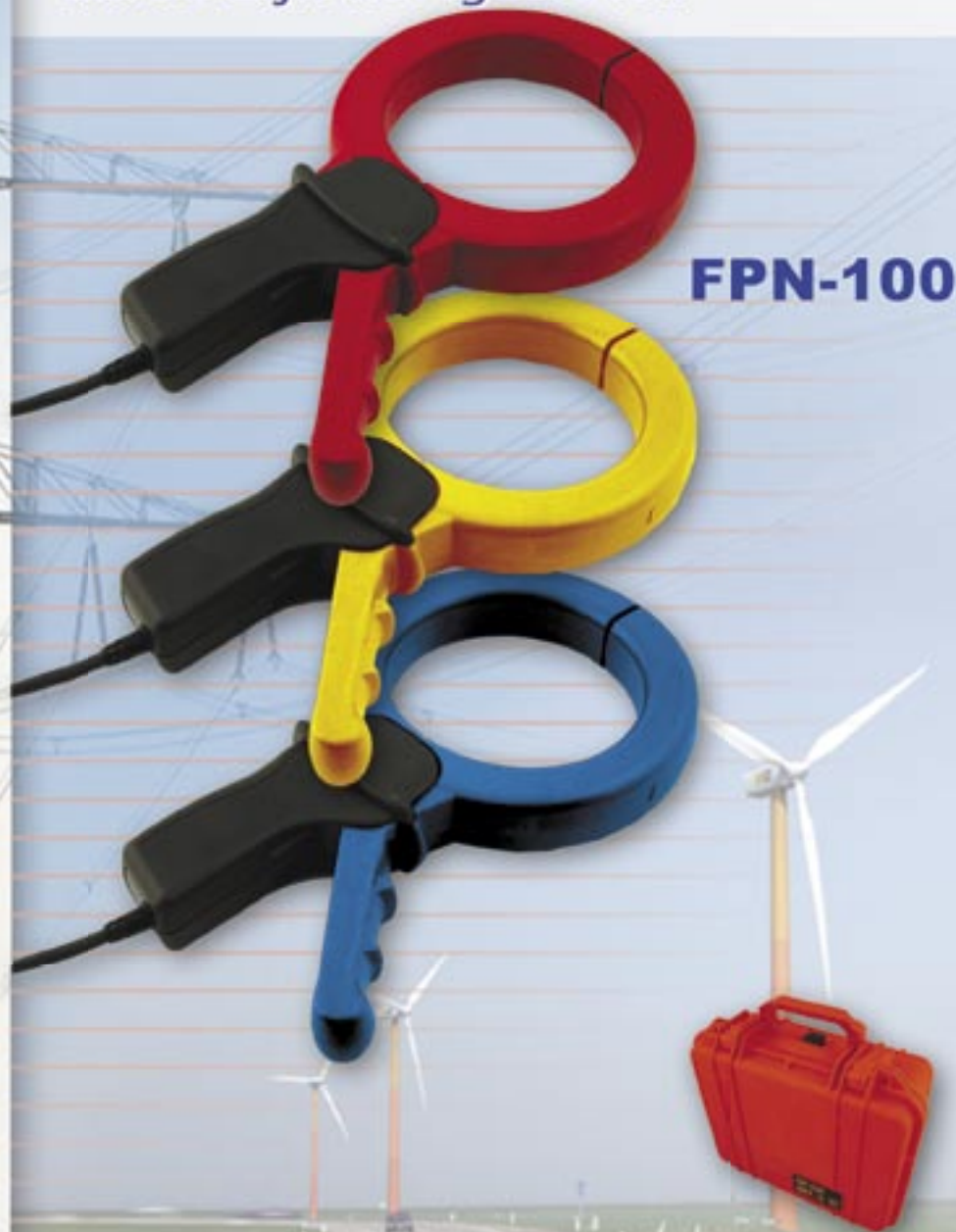
CLAMP CONNECTOR



CON-SET

FASE UITKLEUR UNIT

Meetsysteem voor het veilig uitkleuren van hoogspannings systemen, terwijl deze tegen aarde zijn kortgesloten



FPN-100

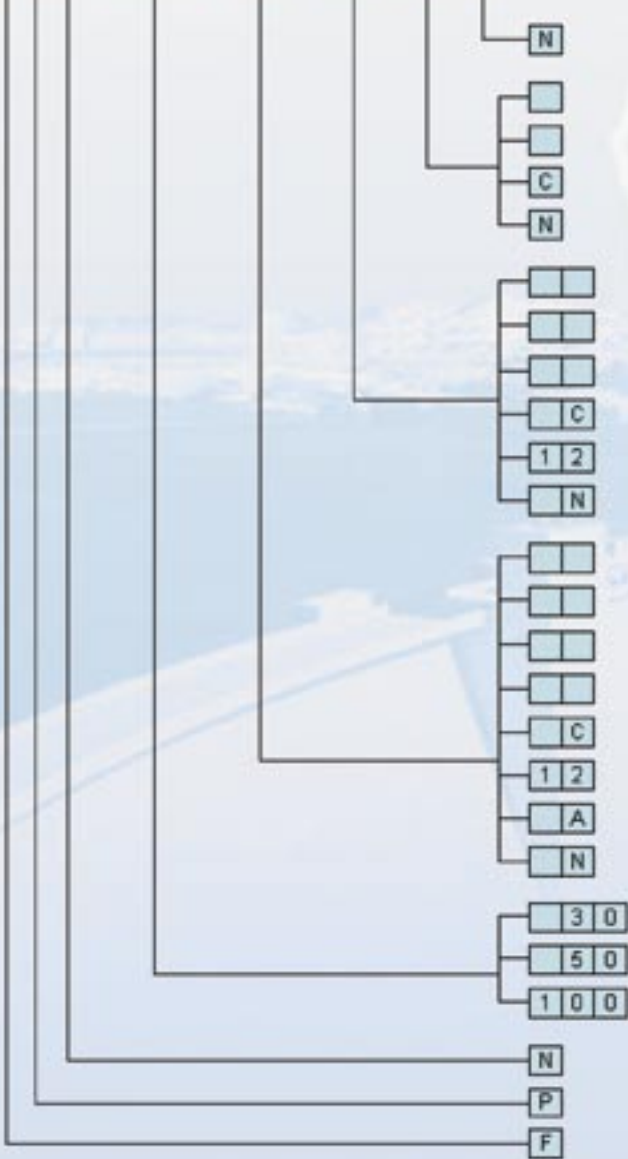
TYPE NUMMER SYSTEEM FASE UITKLEUR UNITS

FPN - DET - N

DETECTOR

FPN - 30 - A - 12 - C - N

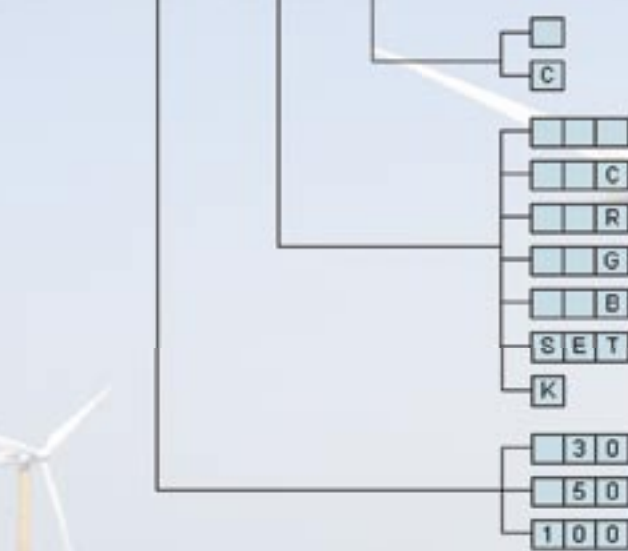
INJECTOR



- < Uitvoering FP30 in FP50 koffer
- < Uitgevoerd met wartels
- < Uitgevoerd in FP30 koffer
- < Uitgevoerd met connectors
- < Uitvoering FP30 in FP50 koffer
- < Uitgevoerd met wartels
- < Geen externe voeding
- < Uitgevoerd in FP30 koffer
- < Uitgevoerd met connectors
- < Externe voeding 12 to 28 VDC
- < Uitvoering FP30 in FP50 koffer
- < Uitgevoerd met wartels
- < Geen externe voeding
- < Geen interne Accu
- < Uitgevoerd in FP30 koffer
- < Uitgevoerd met connectors
- < Externe voeding 12 to 28 VDC
- < Interne Accu
- < Uitvoering FP30 in FP50 koffer
- < Uitgevoerd met 30 mm Clamp
- < Uitgevoerd met 50 mm Clamp
- < Uitgevoerd met 100 mm Clamp
- < Update Electronica
- < Plastic behuizing
- < Fase uitkleur unit

CP - 30 - SET - C

CLAMPS



- < Uitgevoerd zonder connectors
- < Uitgevoerd met connectors
- < Uitgevoerd zonder connectors
- < Uitgevoerd met connectors
- < Clamp kleur ROOD
- < Clamp kleur GEEL
- < Clamp kleur BLAUW
- < Set Clamps
- < Set Clamps + koffer
- < Clamp 30 mm
- < Clamp 50 mm
- < Clamp 100 mm



DE INJECTOR

Injector FPN-50-A-12 met drie stroomtangen voor en snelle en eenvoudig aansluiting. De injector zendt drie meetsignalen, met elk een eigen frequentie door de drie kabeladers.

HET INJECTIEPUNT

De Injector; aangesloten op de drie geaarde fasen bij het injectiepunt. Dit gebeurt door middel van een standaard voorgeschreven aardgarnituur.



HET MEETPUNT

Aanpellen en lassen van de kabel ter voorbereiding van het fase uitkleuren.

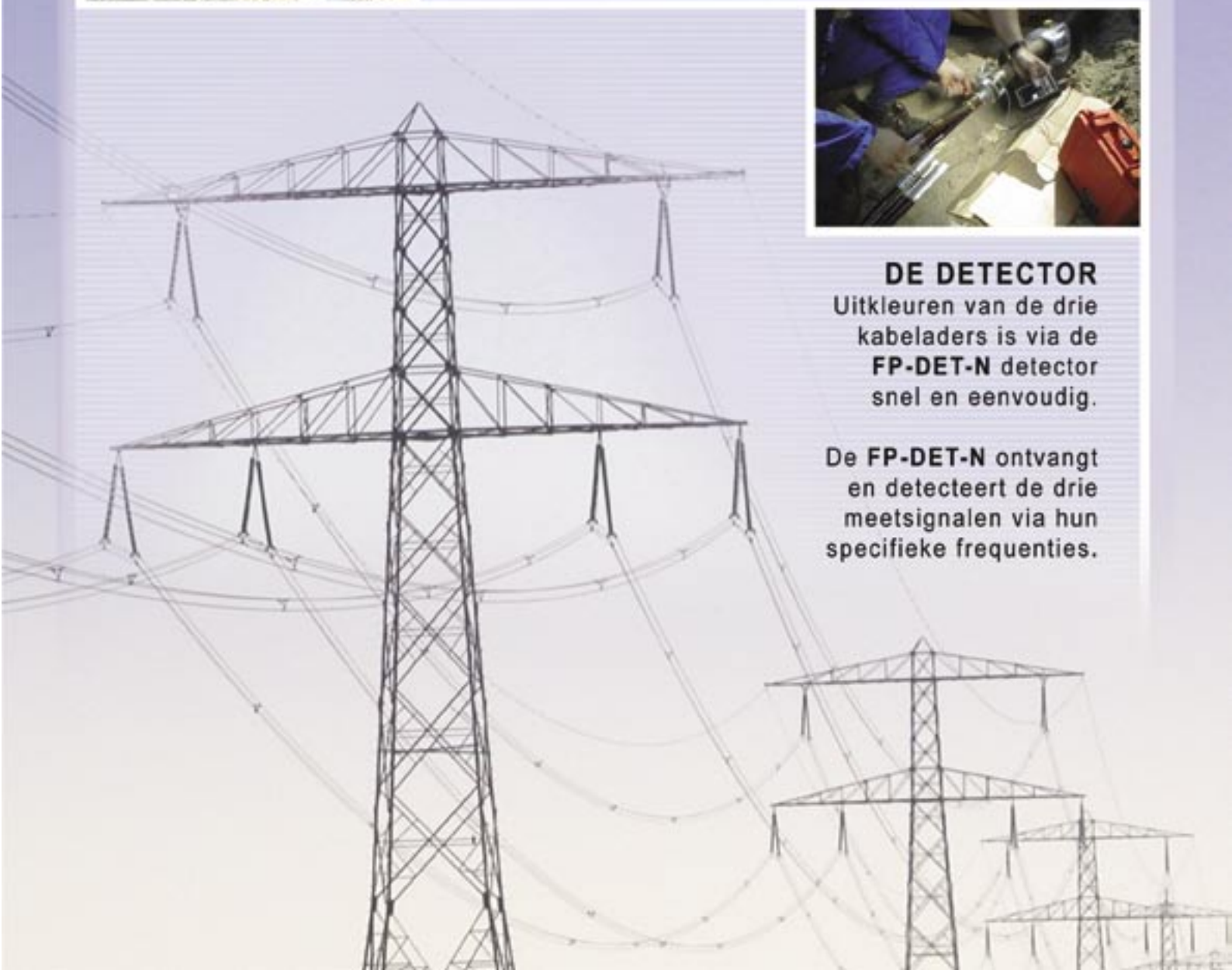
De meting wordt uitgevoerd ten opzichte van de geaarde afscherming van de kabel.



DE DETECTOR

Uitkleuren van de drie kabeladers is via de **FP-DET-N** detector snel en eenvoudig.

De **FP-DET-N** ontvangt en detecteert de drie meetsignalen via hun specifieke frequenties.



TECHNISCHE SPECIFICATIES

FUU Type: FPN-xxx-A-12-x



INJECTOR

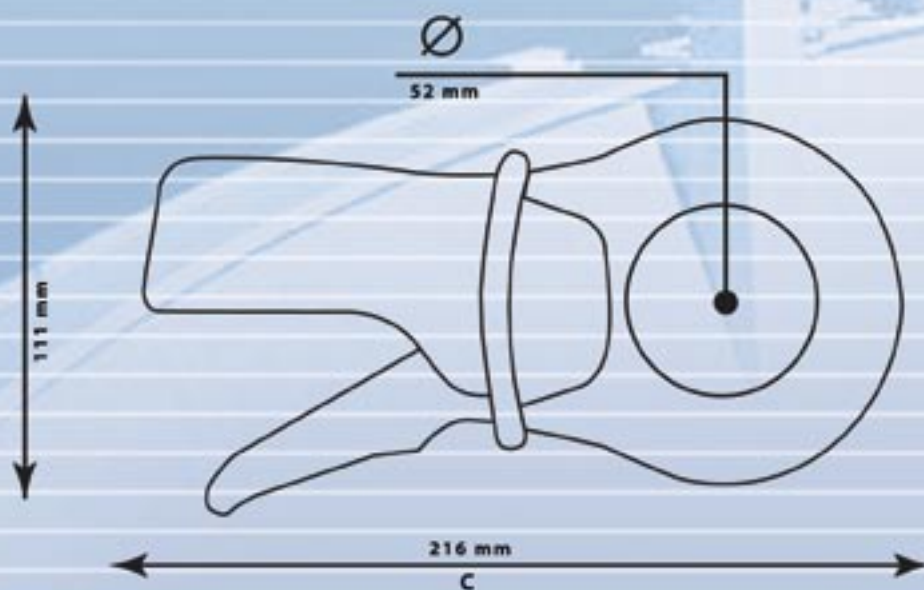
Meetafstand: 22km (max 25 km)
Optie: Grotere afstanden mogelijk
Voeding 1: 220-240 VAC/50-60 Hz
Voeding 2: Externe 11-28 VDC plug
Voeding 3: Interne accu & lader
Bedrijfsduur accu: 19-24 uur
(afhankelijk van modus en grootte stroomtang)

STROOMTANG

Kabel: 1.8 meter
Diameter bek (xx): 50 / 100 mm

DETECTOR

Voeding: 3x AA Batterijen, ALC Duracel
Probe detector: 170 x 85 x 40 mm,
2x 2 4 mm plug



FPN-50



Dealer:

Technisch Handel & Adviesbureau Vandentempel B.V.
Postbus 89, 8090 AB Wezep, Holland
Tel: +31 (0)38 444 90 09, Fax: +31 (0)38 444 90 10
E-mail: info@vandentempel.nl

Vandentempel

