

TECHNISCHE GEGEVENS

Fluke TiS55+ en TiS75+ warmtebeeldcamera's



FLUKE CONNECT™-ASSETLABELS

Het is niet meer nodig om urenlang achter de computer uw warmtebeelden te ordenen. U kunt al dat werk voor u laten doen door Asset Tagging. U hoeft geen bestanden meer te verslepen of de naam ervan te wijzigen op kantoor. U scant een QR-code, u legt uw warmtebeelden vast en ze worden automatisch gesorteerd op materiaal. Besteed nu al uw tijd aan het analyseren van uw beelden en het maken van rapporten, in plaats van het een voor een sorteren van uw bestanden.

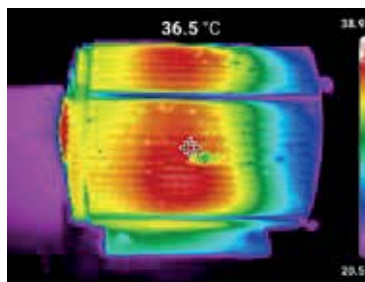
Wees proactief in plaats van reactief

Neem uw planning voor een preventief onderhoudsprogramma (PM) en realiseer het. Om te beginnen, hebt u functies nodig die het gemakkelijk maken om uw beeldorganisatie en controleroutines op te zetten. Met de TiS55+ en TiS75+ bent u goed op weg om een succesvol PM-programma te implementeren.

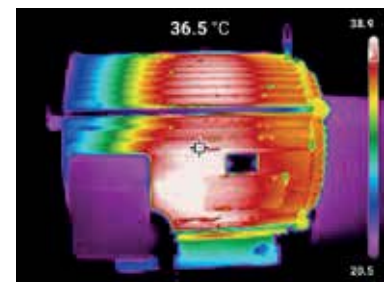
Weg met het klembord

Als u elke dag zoveel controles moet doen, vergeet u soms wat u zag en wat precies u controleerde. Mogelijk loopt u rond met een klembord om aantekeningen te maken. De TiS55+ en TiS75+ hebben een ingebouwde assistent, wat betekent dat u eindelijk het klembord weg kan gooien en u alle belangrijke informatie hebt in de beelden die u opslaat, waaronder:

- Ingesproken tekst
 - neem tot 60 seconden tekst op per warmtebeeld
 - identificeer precies wat u ziet in real-time
- IR-PhotoNotes
 - neem foto's van assetnummers en andere identificatiemiddelen
 - gebruik als referentie als u de warmtebeelden op uw computer bekijkt
- Asset taggen
 - sorteert uw warmtebeelden per asset
 - scan eenvoudig de QR-code op uw asset, leg daarna de warmtebeelden vast
 - Beelden worden automatisch gesorteerd op de betreffende apparatuur. U hoeft alleen maar uw camera op uw computer aan te sluiten om ze weer te geven.



Infraroodbeeld van een motor gemaakt door de Fluke TiS55+ warmtebeeldcamera



Infraroodbeeld van een motor gemaakt door de Fluke TiS75+ warmtebeeldcamera

Robuust. Betrouwbaar. Nauwkeurig.

- 384 x 288 (TiS75+) of 256 x 192 (TiS55+) infrarood-resolutie
- Temperatuurbereik van -20 °C tot 550 °C
- 3,5-inch VGA LCD-touchscreen
- Water- en stofbestendig (IP54)
- Ontworpen voor het doorstaan van een val van 2 meter

Specificaties

Belangrijkste kenmerken	TiS75+	TiS55+
Infraroodresolutie	384 x 288 (110.592 pixels)	256 x 192 (49.152 pixels)
IFOV	1,91 mrad	1,91 mrad
Doorsnede van het aftastoppervlak	42° x 30°	28° x 20°
Minimale brandpuntsafstand	0,5 m	0,5 m
Scherpstelsysteem	Handmatige scherpstelling en focusmarkering van 1 meter	Handmatige scherpstelling en focusmarkering van 1 meter
Draadloze connectiviteit	Ja, naar pc, iPhone® en iPad® (iOS 4s en later), Android™ 4.3 en hoger en wifi en LAN (waar beschikbaar)	Ja, naar pc, iPhone® en iPad® (iOS 4s en later), Android™ 4.3 en hoger en wifi en LAN (waar beschikbaar)
Compatibel met de Fluke Connect app	Ja*, verbind uw camera met uw smartphone en de beelden die u neemt, worden automatisch geüpload naar de Fluke Connect-app, waar ze worden opgeslagen en waar u ze kunt delen	Ja*, verbind uw camera met uw smartphone en de beelden die u neemt, worden automatisch geüpload naar de Fluke Connect-app, waar ze worden opgeslagen en waar u ze kunt delen
Optionele software Fluke Connect Assets	Ja*, beelden toewijzen aan projecten en werkorders creëren. Vergelijk eenvoudig types metingen, ongeacht of dit mechanische, elektrische of infraroodbeelden zijn, en dit op één locatie	Ja*, beelden toewijzen aan projecten en werkorders creëren. Vergelijk eenvoudig types metingen, ongeacht of dit mechanische, elektrische of infraroodbeelden zijn, en dit op één locatie
Asset taggen	Scan een QR-code om automatisch warmtebeelden met Fluke Connect™ te ordenen en te archiveren	Scan een QR-code om automatisch warmtebeelden met Fluke Connect™ te ordenen en te archiveren
IR-Fusion-technologie	AutoBlend continu 0% tot 100%. Voegt de context van de zichtbare details toe aan uw infraroodbeeld	AutoBlend continu 0% tot 100%. Voegt de context van de zichtbare details toe aan uw infraroodbeeld
Beeld-in-beeld (PIP, picture-in-picture)	Ja	Ja
Display	Touchscreen van 3,5 inch (8,9 cm, liggend) 640 x 480 LCD	Touchscreen van 3,5 inch (8,9 cm, liggend) 640 x 480 LCD
Ergonomisch ontwerp	Ontworpen voor gebruik met één hand	Ontworpen voor gebruik met één hand
Warmtegevoeligheid	40 mk	40 mk
Niveau en bereik	Gelijkmatige automatische en handmatige schaalinstelling	Gelijkmatige automatische en handmatige schaalinstelling
Snel automatisch schaal veranderen in handmatige modus	Ja	Ja
Minimumbereik (handmatig)	3 °C (4,5 °F)	3 °C
Minimumbereik (automatisch)	5 °C	5 °C
Ingebouwde digitale camera (zichtbaar licht)	Tot 5mp	Tot 5mp
Beeldsnelheid	Modellen van 9 Hz of 27 Hz	Modellen van 9 Hz of 27 Hz
Dauwpuntberekening	Ja, op de camera	Nee

* Fluke Connect-software voor analyse en rapportage is beschikbaar in alle landen, maar Fluke Connect is dat niet. Controleer de beschikbaarheid bij uw erkende Fluke-distributeur.

Specificaties (vervolg)

Belangrijkste kenmerken	TiS75+	TiS55+
Gegevensopslag en beeldregistratie		
Intern geheugen	~500 beelden	~500 beelden
Extern geheugen	SD-kaart van ≥ 4 GB (>1000 beelden)	SD-kaart van ≥ 4 GB (>1000 beelden)
Mechanisme voor vastleggen, beoordelen en opslaan	Mogelijkheid van vastleggen, beoordelen en opslaan van beelden met één hand	Mogelijkheid van vastleggen, beoordelen en opslaan van beelden met één hand
Beeldbestandsindelingen	Niet-radiometrisch BMP of JPEG of volledig radiometrisch is2	Niet-radiometrisch BMP of JPEG of volledig radiometrisch is2
Bekijken van het geheugen	Ja	Ja
Software	Fluke Connect-software: software voor volledige analyse en rapportage met toegang tot het Fluke Connect-systeem	Fluke Connect-software: software voor volledige analyse en rapportage met toegang tot het Fluke Connect-systeem
Radiometrische gegevens analyseren en op een pc opslaan	Ja	Ja
Exportbestandsindelingen met Fluke Connect-software	is3, is2, BMP, GIF, JPEG, PNG, TIFF	is2, BMP, GIF, JPEG, PNG, TIFF
Ingesproken tekst	Ja, maximaal 60 seconden audio-opname via een Bluetooth Audio Headset Profile (HSP)-verbinding met een extern apparaat.	Ja, maximaal 60 seconden audio-opname via een Bluetooth Audio Headset Profile (HSP)-verbinding met een extern apparaat.
IR-PhotoNotes	Ja. Maximaal 3 extra door de gebruiker te selecteren beelden met zichtbaar licht die in het IS2-bestand kunnen worden opgenomen.	Ja. Maximaal 1 extra door de gebruiker te selecteren opname (zichtbaar licht) kan in het IS2-bestand worden opgenomen.
Tekstnotities	Nadat IS2 is vastgelegd, kan de gebruiker een notitie invoeren met behulp van het toetsenbord op het scherm.	Nadat IS2 is vastgelegd, kan de gebruiker een notitie invoeren met behulp van het toetsenbord op het scherm.
Video-opnames en -indelingen	Standaard en radiometrische video. Tot maximaal 5 minuten registratietijd. AVI en is3	Nee
Werken met bediening op afstand	Ja	Nee
Automatische registratie (temperatuur en interval)	Ja. Door de gebruiker te selecteren tijdsinterval voor het vastleggen van IS2- of JPEG-bestanden.	Ja. Door de gebruiker te selecteren tijdsinterval voor het vastleggen van IS2- of JPEG-bestanden.
Batterij		
Batterijen (ter plekke vervangbaar, oplaadbaar)	Oplaadbare lithium-ionbatterij	Oplaadbare lithium-ionbatterij
Levensduur batterij	$\geq 3,5$ uur continu zonder WiFi (de werkelijke gebruiksduur is afhankelijk van instellingen en gebruik)	$\geq 3,5$ uur continu zonder WiFi (de werkelijke gebruiksduur is afhankelijk van instellingen en gebruik)
Oplaaftijd batterij	$\leq 2,5$ uur voor volledig opladen	$\leq 2,5$ uur voor volledig opladen
Batterijoplaadsysteem	Ti SBC3B-lader voor twee batterijen of opladen in de camera.	Ti SBC3B-lader voor twee batterijen of opladen in de camera. (lader voor twee batterijen niet meegeleverd)
Netvoeding	Werkt op netvoeding met meegeleverde voeding, inclusief universele adapters. Uitgang: 15 V DC, 2 A	Werkt op netvoeding met meegeleverde voeding, inclusief universele adapters. Uitgang: 15 V DC, 2 A
Stroombesparing	Door de gebruiker te selecteren slaapstand en uitschakelstand	Door de gebruiker te selecteren slaapstand en uitschakelstand
Temperatuurmeting		
Temperatuurbereik (niet gekalibreerd onder -10 °C)	-20 °C tot 550 °C (niet gekalibreerd onder -10 °C)	-20 °C tot 550 °C (niet gekalibreerd onder -10 °C)
Nauwkeurigheid	± 2 °C of 2% (welke van beide het grootst is) bij omgevingstemperatuur van 25 °C	± 2 °C of 2% (welke van beide het grootst is) bij omgevingstemperatuur van 25 °C
Emissiviteitscorrectie op het scherm	Ja, "top tien"-materiaallijst plus numerieke aanpassing tussen 0,01 en 1,00	Ja, "top tien"-materiaallijst plus numerieke aanpassing tussen 0,01 en 1,00
Achtergrondcompensatie (gereflecteerd)	Ja	Ja
Transmissiecorrectie op het scherm	Ja	Ja

Specificaties (vervolg)

Belangrijkste kenmerken	TiS75+	TiS55+
Kleurenpaletten		
Standaardpaletten	6	6
Algemene specificaties		
Kleuralarmen	Ja. Door de gebruiker te selecteren alarmen voor warme en koude en interne/externe kleurbereiken. Wijzigt palettisatie van het IR-beeld door te beperken welke pixels worden getekend met paletkleuren op basis van de pixeltemperatuur.	Ja. Door de gebruiker te selecteren warme en koude punten en Interne/externe kleuralarmen. Wijzigingen Palettisatie van IR-beeld door te beperken welke pixels worden getekend met gebruikmaking van paletkleuren op basis van de pixeltemperatuur.
Infrarood-spectraalband	~8-14µm	~8-14µm
Bedrijfstemperatuur	-10 °C tot 50 °C (14 °F tot +122 °F)	-10 °C tot 50 °C (14 °F tot +122 °F)
Opslagtemperatuur	-20 °C tot 50 °C (-4 °F tot 122 °F) zonder batterijen	-20 °C tot 50 °C (-4 °F tot 122 °F) zonder batterijen
Relatieve vochtigheid	10% tot 95%, niet-condenserend	10% tot 95%, niet-condenserend
Spot-temperatuur	Middenpunt (niet verplaatsbaar)	Middenpunt (niet verplaatsbaar)
Definieerbare spotmarkeringen	Ja, 5 door de gebruiker instelbare spotmarkeringen voor elk één pixel. De positie kan worden aangepast. Temperatuurwaarde voor markering weergegeven op het scherm. De gebruiker kan ervoor kiezen om de weergave voor elke markering in of uit te schakelen.	Ja, 3 door de gebruiker aan te passen spotmarkeringen voor elk één pixel. De positie kan worden aangepast. Temperatuurwaarde voor markering weergegeven op het scherm. De gebruiker kan ervoor kiezen om de weergave voor elke markering in of uit te schakelen.
Door gebruiker gedefinieerde meetkaders	Ja, 5 door de gebruiker instelbare rechthoeken. Grootte en positie kunnen worden aangepast. Rechthoekstatistieken weergegeven op het scherm: Min/Max/Average-temperatuur. De gebruiker kan ervoor kiezen om de weergave voor elke markering in of uit te schakelen.	Ja, 3 door de gebruiker instelbare rechthoeken. Grootte en positie kunnen worden aangepast. Rechthoekstatistieken weergegeven op het scherm: Min/Max/Average-temperatuur. De gebruiker kan ervoor kiezen om de weergave voor elke markering in of uit te schakelen.
Draagkoffer	Robuuste draagkoffer met zachte draagtas, inclusief verstelbare riem	Robuuste draagkoffer met zachte draagtas, inclusief verstelbare riem
Veiligheidsnormen	IEC 61010-1: Vervuilingsgraad 2	IEC 61010-1: Vervuilingsgraad 2
Elektromagnetische compatibiliteit	IEC 61326-1: Elektromagnetische omgeving, draagbare apparatuur IEC 61326-2-2 CISPR 11: Groep 1, klasse A	IEC 61326-1: Elektromagnetische omgeving, draagbare apparatuur IEC 61326-2-2 CISPR 11: Groep 1, klasse A
Australian RCM	RCM IEC 61326-1	RCM IEC 61326-1
US FCC	47 CFR 15 subdeel C secties 15.207, 15.209, 15.249	47 CFR 15 subdeel C secties 15.207, 15.209, 15.249
Trillingsvastheid	10 Hz tot 150 Hz, 0,15 mm, IEC 60068-2-6	10 Hz tot 150 Hz, 0,15 mm, IEC 60068-2-6
Schokbestendigheid	30 g, 11 ms, IEC 60068-2-27	30 g, 11 ms, IEC 60068-2-27
Valbestendigheid	Geconstrueerd om een val van 2 m te doorstaan	Geconstrueerd om een val van 2 m te doorstaan
Afmetingen (H x B x L)	~ (26,7 cm x 10,1 cm x 14,5 cm) ~ (10,5 inch x 4,0 inch x 5,7 inch)	~ (26,7 cm x 10,1 cm x 14,5 cm) ~ (10,5 inch x 4,0 inch x 5,7 inch)
Gewicht (inclusief batterij)	≤2,27 kg	≤2,27 kg
Beschermingsklasse behuizing	IP54	IP54
Garantie	Twee jaar (standaard)	Twee jaar (standaard)
Aanbevolen kalibratiecyclus	Twee jaar (bij normaal gebruik en normale veroudering)	Twee jaar (bij normaal gebruik en normale veroudering)
Ondersteunde talen	Tsjechisch, Nederlands, Engels, Fins, Frans, Duits, Hongaars, Italiaans, Japans, Koreaans, Pools, Portugees, Russisch, Verenigd Koninkrijk, Chinees, Spaans, Zweeds, Traditioneel Chinees en Turks	Tsjechisch, Nederlands, Engels, Fins, Frans, Duits, Hongaars, Italiaans, Japans, Koreaans, Pools, Portugees, Russisch, Verenigd Koninkrijk, Chinees, Spaans, Zweeds, Traditioneel Chinees en Turks
Voldoet aan RoHS	Ja	Ja

Bestelinformatie

FLK-TIS75+ 27HZ WARMTEBEELDCAMERA
 FLK-TIS75+ 9HZ WARMTEBEELDCAMERA
 FLK-TIS75+ 9HZ/CN WARMTEBEELDCAMERA
 FLK-TIS55+ 27HZ WARMTEBEELDCAMERA
 FLK-TIS55+ 9HZ WARMTEBEELDCAMERA
 FLK-TIS55+ 9HZ/CN WARMTEBEELDCAMERA

Inclusief

Warmtebeeldcamera; AC-netvoeding (inclusief universele AC-adapters), tweevaks-batterijlader voor slimme batterijen (alleen TiS75+); robuuste slimme lithium-ionbatterijen (TiS75+ inclusief 2 --TiS55+ en inclusief 1); USB-kabel; micro-SD-kaart van 4 GB; robuuste draagkoffer, zachte draagtas met verstelbare draagriem..
 Gratis te downloaden: desktopsoftware en gebruikershandleiding.

Optionele accessoires

FLK-BLUETOOTH Bluetooth-headset
 FLK-TI-TRIPOD3 Statief-montagehulpstuk
 BOOK-ITP IBoekje kennismaking met de principes van thermografie
 FLK-TI-SBP3 Extra slimme batterij
 FLK-TI-SBC3B Slimme-batterijlader
 TI-CAR CHARGER batterijlader voor in de auto

Bezoek www.fluke.com voor de complete details over deze producten of vraag uw lokale Fluke-vertegenwoordiger.

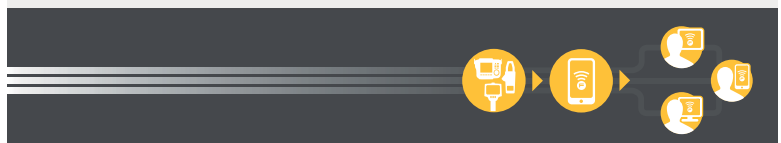


Preventief onderhoud eenvoudig gemaakt. Geen werk meer overdoen.

Bespaar tijd en vergroot de betrouwbaarheid van uw onderhoudsgegevens door metingen draadloos te synchroniseren met het Fluke Connect-systeem.

- Sluit fouten bij het invoeren van gegevens uit door metingen rechtstreeks vanaf het instrument op te slaan en ze te koppelen aan de werkorder, het rapport of het apparaatdossier.
- Maximaliseer de inzetbaarheid en neem vol vertrouwen beslissingen over onderhoud, op basis van gegevens die u kunt vertrouwen en herleiden.
- Stap af van klemborden, notitieblokken en meerdere spreadsheets door metingen draadloos in één stap over te dragen.
- Open referentie-, historische en actuele metingen per apparaat.
- Deel uw meetgegevens met behulp van de ShareLive™-videogespreksfunctie en e-mailberichten.
- De warmtebeeldcamera's van Fluke maken deel uit van een groeiend systeem van met elkaar verbonden test- en meetinstrumenten en software voor apparaatonderhoud. Bezoek de Fluke-website voor meer informatie over het Fluke Connect-systeem.

Meer informatie op fluke.com



Alle handelsmerken zijn het eigendom van hun respectieve eigenaars. WiFi of mobiel internet is vereist voor het delen van gegevens. Smartphone, wireless diensten en abonnement zijn niet bij de koop inbegrepen. De eerste 5GB aan opslagruimte zijn gratis.

Smartphone, wireless diensten en abonnement zijn niet bij de koop inbegrepen. Fluke Connect is niet in alle landen beschikbaar.

Fluke. Keeping your world up and running.®

Fluke Nederland B.V.
 Postbus 1337
 5602 BH Eindhoven
 Tel: +31 40 267 5100
 E-mail: cs.nl@fluke.com
www.fluke.nl

Fluke Belgium N.V.
 Kortrijksesteenweg 1095
 B9051 Gent
 Belgium
 Tel: +32 2402 2100
 E-mail: cs.be@fluke.com
www.fluke.be

©2020 Fluke Corporation.
 Alle rechten voorbehouden. Wijzigingen zonder voorafgaande kennisgeving voorbehouden.
 09/2020 6013214b-nl

Wijziging van dit document is niet toegestaan zonder schriftelijke toestemming van Fluke Corporation.

VANDENTEMPEL
 Technisch Handels- en Adviesbureau Vandentempel B.V.
 T +31(0)38.444 90 09 | de Netelhorst 8 | info@vandentempel.nl
 F +31(0)38.444 90 10 | 8051 KE Hatterm | www.vandentempel.nl